



01



회사소개 Company Introduction

1. 인사말 CEO Message	08
2. 회사 연혁 History	10
3. 경영목표 및 비전 Managerial Objective & Vision	12
4. 회사 개요 및 주요 임원 소개 Company Overview & Executive Team	14
5. 조직도 Organization Chart	15
6. 클래시아 CLASSIA	16
7. BIM	18

02



주요실적 Accomplishment

1. 건축 분야 Architecture	26
2. 호텔 & 리조트 분야 Hotels & Resorts	42
3. 물류 분야 Logistics	46
4. 토목 / 엔지니어링 분야 Civil Engineering	50

03



창성그룹 World Best Changsung group

1. 창성그룹 World Best Changsung group	54
2. 오시는길 Location	56

회사소개 Company Introduction

1. 인사말 CEO Message
2. 회사 연혁 History
3. 경영목표 및 비전 Managerial Objective & Vision
4. 회사 개요 및 주요 임원 소개 Company Overview & Executive Team
5. 조직도 Organization Chart
6. 클래시아 CLASSIA
7. BIM

BUILD THE HAPPINESS

BUILD THE PASSION

BUILD THE EXPERIENCE

“행복의 추구”라는
창성그룹의 기업이념에 따라
행복한 인간활동공간의 창출에
앞장서겠습니다.

창성그룹

부회장 **배 동 현**



건설을 넘어 인류의 행복을 만드는 기업
대한민국 건설의 역사를 새롭게 만들어 가겠습니다.

“ 가장 존경받는 기업 | 핵심을 갖는 기업 | 상생하는 기업 ”

저희 창성건설은 약 50년 전통의 창성그룹 경영이념과 기술력을 그대로 이어받아 창성그룹만의 기술력과 디자인으로 행복한 인간의 활동 공간을 창출하고 있습니다.

2009년 설립된 젊은 기업 창성건설은 “행복의 추구”라는 경영이념을 바탕으로 비록 짧은 역사 속에서도 서울, 수원, 용인, 구리, 김포, 대구, 울산, 창원, 제주 등 대한민국의 주요 대도시에서 오피스텔, 공동주택, 호텔, 물류센터, 복합상업시설 등의 건축사업을 성공적으로 수행하고 있으며, 택지 개발, 산업단지 조성 등 토목사업과 리조트/레저사업분야에도 활발하게 진출하여 지속적인 성장을 이룩하고 있습니다.

또한, 클래식(CLASSIA) 브랜드를 론칭하여 “시간이 흘러도 변하지 않는 최고의 가치를 지닌 이상적 공간, 삶을 빛나게 해줄 고품격 생활공간”의 건설을 위하여 차별화된 기술력으로 새로운 건축문화를 선도하고 있습니다.

앞으로도 창성건설은 ‘가장 존경받는 기업, 핵심을 갖는 기업, 상생하는 기업’이 되기 위하여 헌신의 노력을 다할 것이며, 또한 고객님의 성원과 사랑에 보답하기 위해 최고의 품질과 서비스로 행복한 인간활동 공간을 창조할 수 있도록 임직원 모두가 합심하여 고객감동 실현을 위해 최선을 다하겠습니다.

History

회사 연혁

2019

DECEMBER
포항 광명 일반산업단지 준공 예정

NOVEMBER
동탄 엠타워 지식산업센터 준공 예정

OCTOBER
구리 클래시아 오피스텔 준공

SEPTEMBER
김포 M4 물류센터 준공

JULY
울산 센트럴파크 클래시아 오피스텔 준공

JUNE
국립 과산화국원 조성사업 준공

MAY
광명 클래시아 오르세움 오피스텔 준공

APRIL
이천 클래시아 테라스파크 오피스텔 준공

FEBRUARY
김포 M2 물류센터 준공

2018

DECEMBER
용인 역북 복합시설 준공

NOVEMBER
서울시립대학교 기숙사 증축 준공
제주 리치유 클래시아 도시형생활주택 준공

SEPTEMBER
의왕테크노파크 물류센터 착공

JUNE
대구 클래시아 2차 오피스텔 준공

MAY
서울 강동구 노후하수관로 정비공사 착공

APRIL
김포 M4 물류센터 착공
평택진위2 산업단지 지식산업센터 착공

대구 범어네거리 클래시아 주거복합 시설 착공
평택 고령 일반산업단지 조성사업 준공

MARCH
용탄 - 동량간 도로개설공사 착공

FEBRUARY
대구 오페라 클래시아 오피스텔 착공
전주역 클래시아 주상복합 착공

JANUARY
동탄 엠타워 지식산업센터 착공

2017

NOVEMBER
부산 센텀 프리미어 호텔 준공

SEPTEMBER
용인 라마다 호텔 준공

AUGUST
김포 M2 물류센터 착공

MAY
송탄 클래시아 오피스텔 준공

수원 영통 클래시아 오피스텔 준공

창원 디아트리에 오피스텔 준공
광명 클래시아 오르세움 오피스텔 착공

서울시립대학교 기숙사 증축 공사 착공

이천 클래시아 테라스파크 오피스텔 착공

APRIL
용인 역북 복합시설 착공
국립 과산화국원 조성사업 착공

JANUARY
청진 17지구 오피스 준공

2016

NOVEMBER
구리 클래시아 오피스텔 착공
알로프트 서울 명동 호텔 준공

김포 물류센터 준공
제주 리치유 클래시아 도시형 생활주택 착공

SEPTEMBER
부산 센텀 프리미어 호텔 착공

JULY
울산 센트럴파크 클래시아 오피스텔 착공

대구 메디스퀘어 클래시아 오피스텔 준공

MARCH
대구 클래시아 2차 오피스텔 착공
포도명품화 특화사업소 준공

2015

DECEMBER
대치 클래시아 오피스텔 준공

OCTOBER
김포 물류센터 착공

SEPTEMBER
용인 라마다 호텔 착공

AUGUST
장애인 노르딕스킴 창단
포도명품화 특화사업소 착공

JUNE
발리오스 CC 클럽하우스 준공

MARCH
송탄 클래시아 오피스텔 착공

FEBRUARY
발리오스 승마클럽 준공
창원 디아트리에 오피스텔 착공
청진 17지구 오피스 착공

JANUARY
팜스 용인캠프 물류센터 준공

2014

DECEMBER
수원 영통 클래시아 오피스텔 착공

AUGUST
전문소방시설공사 면허 취득
정보통신공사 면허 취득
전기공사 면허 취득

JULY
상암 월드시티 오피스텔 준공
대구 메디스퀘어 클래시아 오피스텔 착공

MAY
알로프트 서울 명동 호텔 착공

APRIL
발리오스 승마클럽 착공
토목건축공사 면허 취득

2013

DECEMBER
대치 클래시아 오피스텔 착공
평택 고령 일반산업단지 조성사업 착공

OCTOBER
팜스 용인캠프 물류센터 착공

AUGUST
동원전자(주) 평택 공장 준공
발리오스 CC 기숙사 준공

2012

DECEMBER
동원전자(주) 평택 공장 착공

OCTOBER
엔지니어링 사업자 면허 취득

AUGUST
상암 월드시티 오피스텔 착공

MARCH
발리오스 CC 클럽하우스 착공

FEBRUARY
발리오스 CC 관리동 준공

2011

SEPTEMBER
남대문 도심 환경 정비사업 착수

JULY
(주)창성 인천 남동공단 공장 준공

JUNE
포항 광명 산업단지 착공
평택 고령 산업단지 조성 사업 착수

2010

OCTOBER
토목공사 면허 취득

AUGUST
(주)창성 인천 남동공단 공장 착공

2009

DECEMBER
평택 인광리 도시개발사업 착수
부동산 개발업 면허 취득

SEPTEMBER
건축공사 면허 취득

AUGUST
주택 건설·대지조성 면허 취득

JUNE
창성건설(주) 창립

Managerial Objective & Vision

경영목표 및 비전

Human Space Creator for Happy life

“행복의 추구”

최고의 기술력과 디자인으로
행복한 인간활동공간을 창출하여 인류행복을 실현합니다.

존경받는 기업

- 정직한 경영을 통한 정직한 성장 추구
- 최고의 품질과 서비스로 고객 가치 실현

Core Value

핵심을 갖는 기업

- 차별화된 기술력과 창의적인 디자인 추구

상생하는 기업

- 나눔을 통한 사회 공헌
- 협력사와의 상생을 통한 파트너십 구축

Company Overview

회사 개요

상 호	창성건설주식회사		
대표이사	최영철		
주 소	서울특별시 강남구 학동로 160(논현동, 창성빌딩) TEL 02-548-4800 / FAX 02-548-0885		
사업자등록번호	211 - 88 - 27776		
설립일	2009년 06월 01일	법인 등록번호	110111 - 4110667
자본금	30억원	업 태	건설업, 부동산업
보유면허	토목건축 공사업 (01-0478) 주택건설대지조성 (서울-주·대2009-0101) 부동산개발업 (서울 160057) 엔지니어링사업(E-9-3614) 전기공사업 (경기-04359) 정보통신공사업 (311041) 소방시설업 (2016-02-00446)		
홈페이지	http://www.csenc.co.kr		

Executive Team

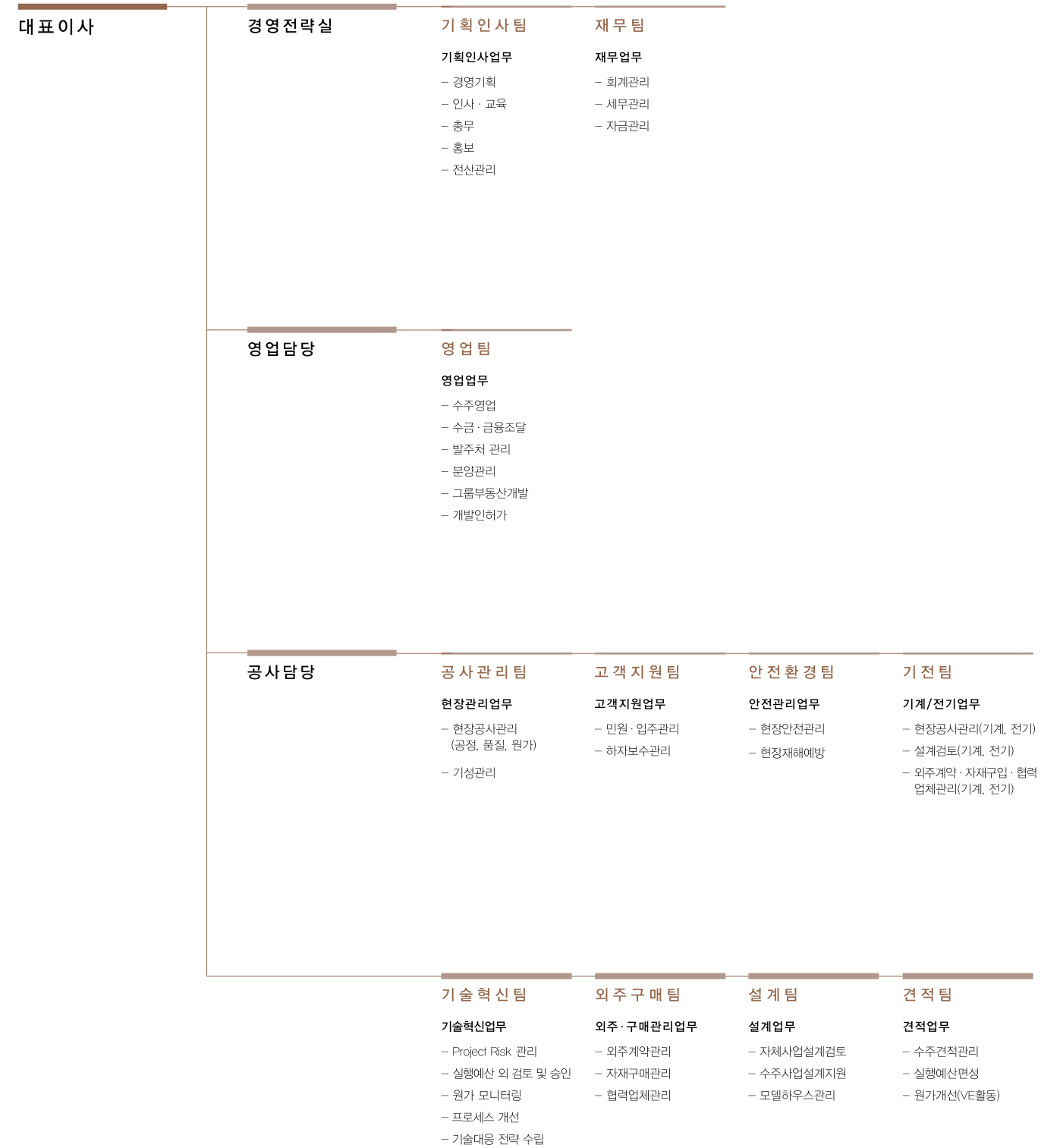
주요 임원 소개

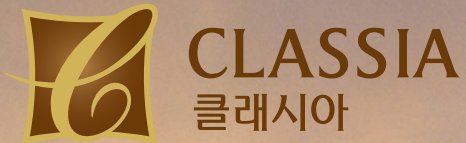
창성건설의 경영진은 우리나라의 주택 및 건설시장을 주도하였으며 건축, 주택, 리조트 / 레저사업, 토목 분야 등 건설 분야에 걸친 경험을 갖추고 있습니다.

직 위	성 명	담 당	주요 경력
회 장	배 창 환	그룹 회장	
부 회 장	배 동 현	그룹 부회장	그룹총괄 부회장
상무이사	최 영 철	대표이사	공사담당 임원
이 사	왕 정 길	영업담당	민간공사영업담당 임원

Organization Chart

조직도





CLASSIC + UTOPIA

‘앞으로도 변하지 않는 이상적인 공간’ 이라는
한 차원 높은 가치를 고객에게 제공하고자 합니다.

클래시아는

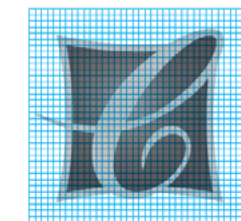
시간이 흘러도 변하지 않는 최고의 가치를 지닌 이상적 공간, 삶을 빛나게 해줄 고품격 생활공간을 의미합니다.
기존 오피스텔 브랜드와는 달리, 단순히 거주하는 공간을 넘어서는
사람의 품격과 이상적인 주거문화를 실현 시키는 브랜드 철학을 담고 있습니다.

디자인 컨셉

- 사각형의 프레임은 안정적인 주거 공간을 의미
- 프레임을 벗어난 CLASSIA의 알파벳 이니셜 'C'자를 통해 단순한 주거 공간 그 이상의 가치를 꿈꾸는 생활문화 공간임을 표현
- BROWN과 GOLD COLOR를 통해 편안하고 고급스러운 CLASSIA의 브랜드 이미지를 전달하고자 함

심볼마크

- 공간을 상징하는 사각 프레임과 품격 있는 서체로 표현한 클래시아의 영문 이니셜 C를 결합하여 프리미엄 주상복합형 오피스텔의 이미지 표현



로고타입 - 국문

클래시아

로고타입 - 영문

CLASSIA

BIM

BIM의 정의

‘BIM’

2차원 개념을 3차원으로 확장 설계, 시공, 유지관리의 효율성을 위해
 2D에서 3D [공간], 4D [시간], 5D [비용]로 전환하여
 시설물의 경제성 및 설계, 시공의 타당성을 검토하는 도구



BIM을 사용하는 이유



BIM 단계별 적용제안 및 당사 추진 단계

1단계 : 설계 B.I.M

- 3D 전환설계
건축 / 구조 / MEP / B.I.M 모델링
- 설계 / 공사내역검토
설계 품질 향상 / 공사 예가 절감 / 설계 변경 최소화
- 마케팅 정보관리
마케팅 시각화 자료 / Digital File Management



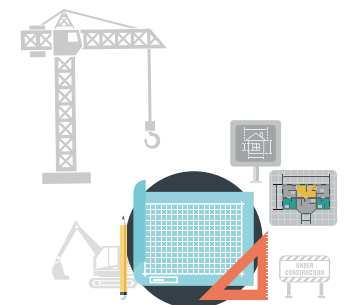
2단계 : 시공 B.I.M - 당사 추진

- 시공 B.I.M.
V.E / 사전 시공성 검토 / As Built
- 공정비용 통합관리
효율적 공정관리 / 효율적 비용관리



3단계 : F.M.S(Facility Management System)

- 시설 유지관리
공간 / 면적 / 시설 / 임대 / 도면관리



BIM

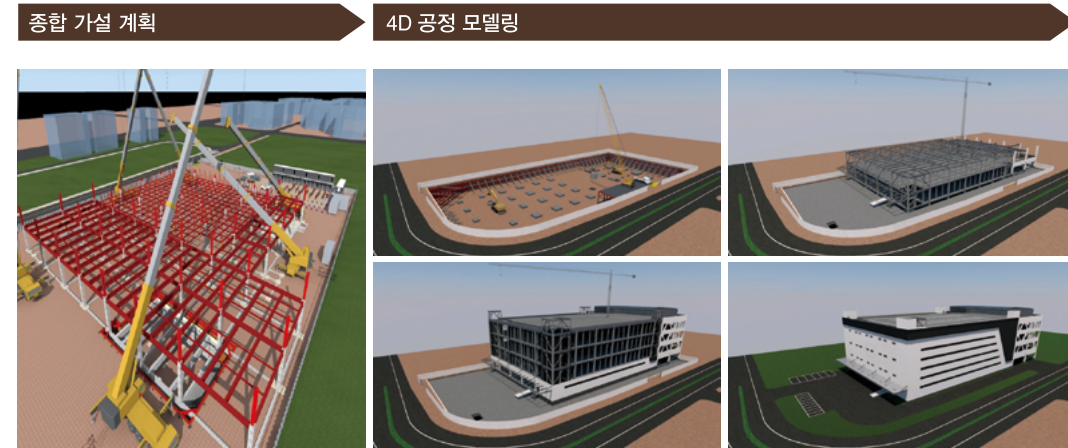
BIM 적용 현장

1. 김포 물류센터

현장 특징

- 짧은 공사기간에 따른 공기단축 방안 검토 필요
- 당사 최초 합성보 적용 물류센터 현장으로 정밀 시공성 검토 필요
- 설계변경 다수 예상으로 발주처와 원활한 의사소통 필요

적용 계획

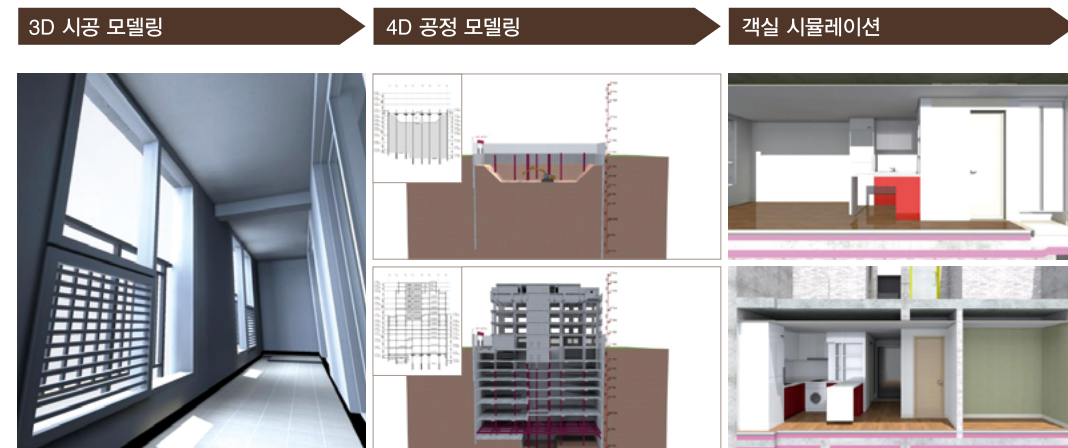


2. 수원 영통 클래시아 오피스텔

현장 특징

- 협소한 부지 내 탐다운 공법의 시공 안정성 확보 필요
- 건축, 기계, 전기 상호 공종 간 리스크 공유로 공사기간 & 원가 개선 필요
- 발주처와 원활한 의사소통 필요

적용 계획

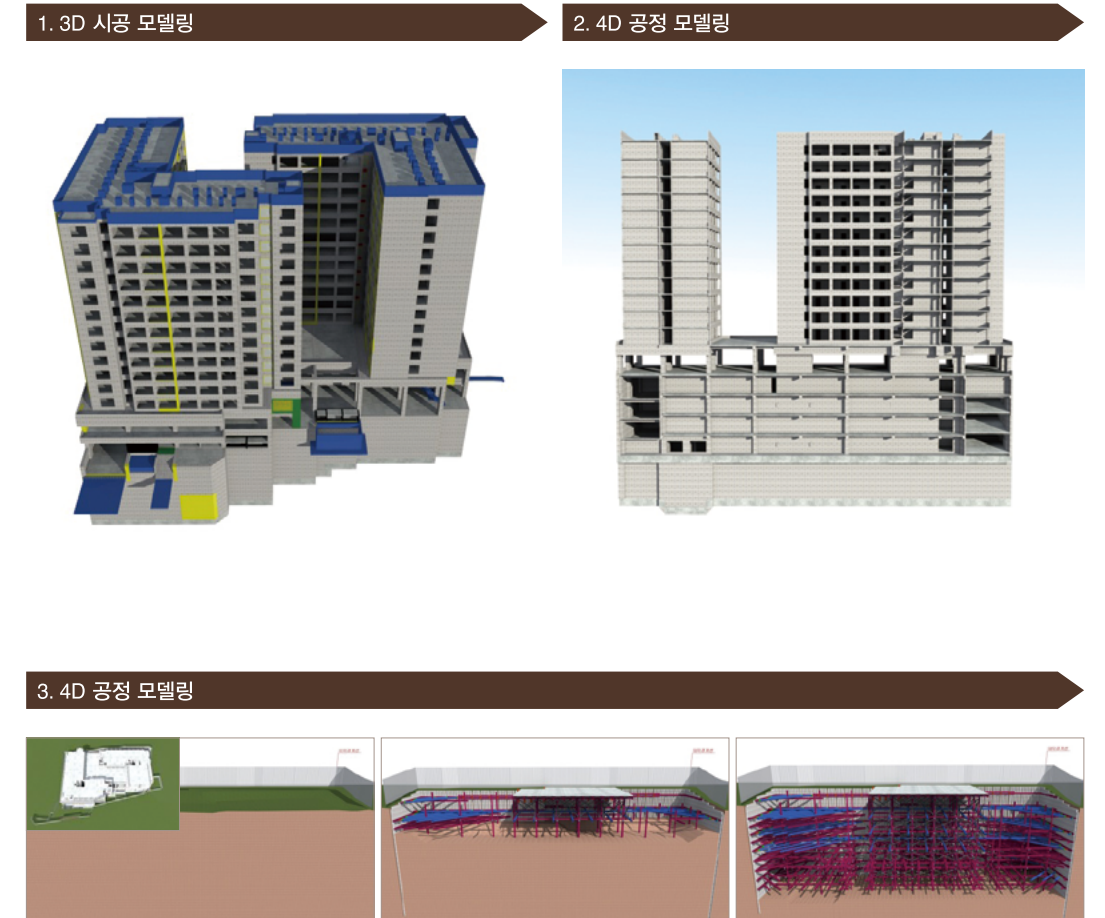


3. 송탄 클래시아 오피스텔

현장 특징

- 협소한 부지 & 철도 인접거리 시공으로 안정성 확보 필요
- 건축, 기계, 전기 상호 공종 간 리스크 공유로 공사기간 & 원가 개선 필요
- 발주처와 원활한 소통 필요

적용 계획



BIM

BIM 적용 현장

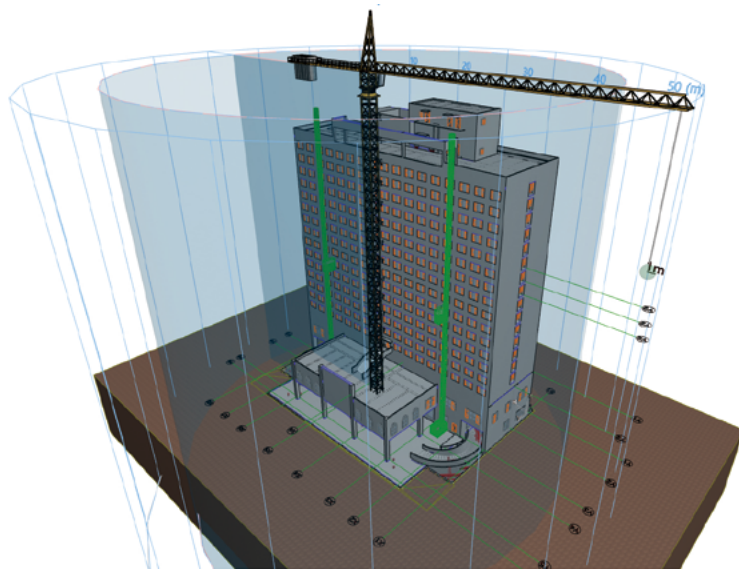
4. 용인 라마다 호텔

현장 특징

- 건축, 기계, 전기 상호 공종 간 리스크 공유로 공사기간 & 원가 개선 필요
- 설계변경 다수 예상으로 발주처와 원활한 의사소통 필요
- 호텔 객실 가상 시뮬레이션을 통한 설계 조기 확정

적용 계획

1. 종합 가설 계획



2. 3D / 4D 공정 시뮬레이션



3. 객실 시뮬레이션



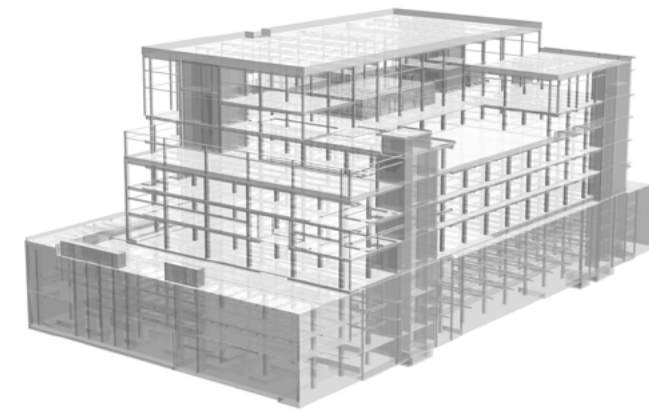
5. 용인 역북 복합시설

현장 특징

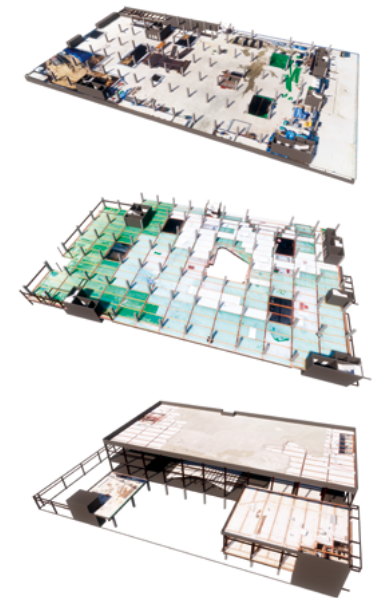
- 판매시설과 문화시설간 동선 분석을 통한 설계 최적화
- 철골부재와 설비배관의 간섭체크로 시공오류 방지가 필요
- 항공촬영을 통한 데크플레이트 시공 정밀도 체크

적용 계획

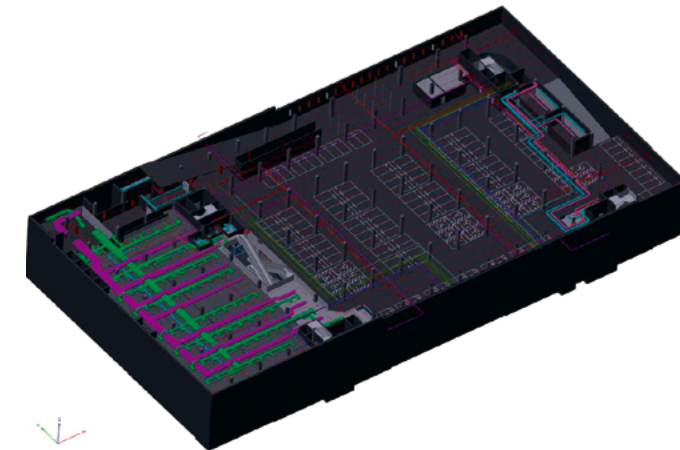
1. 3D 시공 모델링



2. 항공사진 스캐닝



3. MEP 시뮬레이션



주요실적 Accomplishment

1. 건축 분야 Architecture
2. 호텔 & 리조트 분야 Hotels & Resorts
3. 물류 분야 Logistics
4. 토목 / 엔지니어링 분야 Civil Engineering



보이는 것이 다가 아닙니다.

그 이상의 가치를 짓습니다.

단순히 외형적인 아름다움이 아닌 공간의 실용성과 쾌적성은 물론 자연친화성에 이르기까지 전 분야에서 살기 좋은 미래의 활동 공간을 창조하고 있습니다. 창성건설은 더 풍요롭고 여유로운 삶의 공간 그 이상의 새로운 건축 문화를 만들고 있습니다.

주택

대구 범어네거리 클래식아 주거복합시설

공사 개요

공사위치 : 대구 수성구 범어동 551-7번지
 공사규모 : 지하 4층 ~ 지상 24층 / 연면적 30,604㎡
 공사기간 : 2018.04 ~ 2020.09



대구 오페라 클래식아 오피스텔



공사 개요

공사위치 : 대구 북구 칠성동2가 296-2번지
 공사규모 : 지하 4층 ~ 지상 21층 / 연면적 38,493㎡
 공사기간 : 2018.02 ~ 2020.07

전주역 클래식아 주상복합



공사 개요

공사위치 : 전라북도 전주시 덕진구 우아동3가 753-1
 공사규모 : 지하 4층 ~ 지상 30층 / 연면적 54,972㎡
 공사기간 : 2018.02 ~ 2021.01

주택

광명 클래시아 오르세움
오피스텔



공사 개요
 공사위치 : 경기도 광명시 일직동 508-4
 공사규모 : 지하 5층 ~ 지상 15층 / 연면적 21,744.70㎡
 공사기간 : 2017.05 ~ 2019.05

구리 클래시아 오피스텔

공사 개요
 공사위치 : 경기도 구리시 수택동 381-20
 공사규모 : 지하 7층 ~ 지상 20층 / 연면적 33,025.25㎡
 공사기간 : 2016.11 ~ 2019.09



이천 클래시아 테라스파크
오피스텔



공사 개요
 공사위치 : 경기도 이천시 부발읍 아미리 671번지
 공사규모 : 지하 4층 ~ 지상 10층 / 연면적 40,346.342㎡
 공사기간 : 2017.05 ~ 2019.04

주택

제주 리치유 클래식아 도시형 생활주택

공사 개요

공사위치 : 제주도 서귀포시 성산읍 성산리 392
 공사규모 : 지하 1층 ~ 지상 6층 / 연면적 30,515.62㎡
 공사기간 : 2016.11 ~ 2018.11



울산 센트럴파크 클래식아 오피스텔



공사 개요

공사위치 : 울산광역시 중구 성남동 251-2
 공사규모 : 지하 6층 ~ 지상 20층 / 연면적 29,188.95㎡
 공사기간 : 2016.07 ~ 2019.07

대구 클래식아 2차 오피스텔



공사 개요

공사위치 : 대구광역시 중구 봉산동 50
 공사규모 : 지하 4층 ~ 지상 20층 / 연면적 23,108.80㎡
 공사기간 : 2016.03 ~ 2018.06

주택

송탄 클래시아 오피스텔
(도시형생활주택 / 오피스텔)

공사 개요

공사위치 : 경기도 평택시 신장동 243-3
 공사규모 : 지하 4층 ~ 지상 13층 / 연면적 : 29,288.10㎡
 공사기간 : 2015.03 ~ 2017.05



창원 디아트리에 오피스텔



공사 개요

공사위치 : 경상남도 창원시 성산구 상남동 75-3
 공사규모 : 지하 5층 ~ 지상 17층 / 연면적 33,078.94㎡
 공사기간 : 2015.02 ~ 2017.05

수원 영통 클래시아 오피스텔



공사 개요

공사위치 : 경기도 수원시 영통구 영통동 998-7
 공사규모 : 지하 7층 ~ 지상 15층 / 연면적 32,351.18㎡
 공사기간 : 2014.12 ~ 2017.05

주택

대구 메디스퀘어 클래식
오피스텔



공사 개요
 공사위치 : 대구광역시 중구 남산동 927-9
 공사규모 : 지하 2층 ~ 지상 20층 / 연면적 17,082.83㎡
 공사기간 : 2014.07 ~ 2016.07

대치 클래식 오피스텔



공사 개요
 공사위치 : 서울특별시 강남구 대치동 622-1
 공사규모 : 지하 4층 ~ 지상 12층 / 연면적 16,085.1㎡
 공사기간 : 2013.12 ~ 2015.12

상암 월드시티 오피스텔

공사 개요
 공사위치 : 서울특별시 마포구 성산동 590-5
 공사규모 : 지하 5층 ~ 지상 15층 / 연면적 16,739.23㎡
 공사기간 : 2012.08 ~ 2014.07



오피스/상업시설

평택진위2 산업단지 지식산업센터

공사 개요

공사위치: 경기도 평택시 진위2 일반산업단지 산업3-1-2
 공사규모: 지하 2층 ~ 지상 10층 / 연면적 59,635.71㎡
 공사기간: 2018.04 ~ 2020.02



동탄 엠타워 지식산업센터

공사 개요

공사위치: 경기도 화성시 동탄테크노밸리 도시첨단산업단지
 공사규모: 지하 2층 ~ 지상 16층 / 연면적 68,886㎡
 공사기간: 2018.01 ~ 2019.11



오피스/상업시설

용인 역북 복합시설



공사 개요
 공사위치: 경기도 용인시 처인구 역북동 428-14
 공사규모: 지하 4층 ~ 지상 6층 / 연면적 65,878.38㎡
 공사기간: 2017.04 ~ 2018.12

남대문 복합시설



공사 개요
 공사위치: 서울특별시 중구 남창동 일원
 공사규모: 지하 5층 ~ 지상 23층 / 연면적 48,631.88㎡
 공사기간: 계획중

청진 17지구 오피스



공사 개요
 공사위치: 서울특별시 종로구 공평동 139번지
 공사규모: 지하 2층 ~ 지상 16층 / 연면적 18,042.29㎡
 공사기간: 2015.02 ~ 2017.01

논현동 복합시설



공사 개요
 공사위치: 서울특별시 강남구 논현동 일원
 공사규모: 계획중

공공 건축

서울시립대학교 기숙사 증축

공사 개요

공사위치 : 서울특별시 동대문구 서울시립대로 163
 공사규모 : 지하 1층 ~ 지상 6층 / 4,942.00㎡
 공사기간 : 2017.05 ~ 2018.11



국립 괴산호국원 조성사업



공사 개요

공사위치 : 충청북도 괴산군 문광면 광덕리 산 83-1
 공사규모 : 지하 1층 ~ 지상 2층 / 조성면적 909,447㎡
 공사기간 : 2017.04 ~ 2019.06

포도명품화 특화사업소



공사 개요

공사위치 : 경기도 화성시 송신면 사강리 777번지 일원
 공사규모 : 창고 및 관리동 / 992㎡
 공사기간 : 2015.08 ~ 2016.03

Hotels & Resorts

호텔 & 리조트 분야

미래형 레저공간을 창조해 드립니다.

오랜 리조트 운영 노하우로 고객의 품격과 행복을 함께 하는 고객의 가치 창조를 실현해 드리겠습니다.

부산 센텀 프리미어 호텔

공사 개요

공사위치: 부산광역시 해운대구 우동 1521
 공사규모: 지하 5층 ~ 지상 22층 / 연면적 41,906.71㎡
 공사기간: 2016.09 ~ 2017.11



용인 라마다 호텔



공사 개요

공사위치: 경기도 용인시 포곡읍 전대리 356-6
 공사규모: 지하 3층 ~ 지상 18층/연면적 20,243.75㎡
 공사기간: 2015.09 ~ 2017.09

알로프트 서울 명동 호텔



공사 개요

공사위치: 서울특별시 중구 명동2가 104
 공사규모: 지하 5층 ~ 지상 20층 / 연면적 12,718.99㎡
 공사기간: 2014.05 ~ 2016.11

발리오스 승마클럽



공사 개요
 공사위치: 경기도 화성시 팔탄면 해창리 일원
 공사규모: 대지면적 36,784㎡ / 연면적 12,900㎡
 공사기간: 2014.04 ~ 2015.02

발리오스 CC 클럽하우스



공사 개요
 공사위치: 경기도 화성시 팔탄면 해창리 일원
 공사규모: 8,327㎡
 공사기간: 2012.03 ~ 2015.06

북창동 호텔



공사 개요
 공사위치: 서울특별시 중구 북창동 일원
 공사규모: 지하 3층 ~ 지상 14층 / 연면적 10,797㎡
 공사기간: 사업예정

의왕테크노파크 물류센터



공사 개요
 공사위치 : 경기도 의왕시 이동 263-2번지
 공사규모 : 지하 1층 ~ 지상 6층 / 연면적 84,295.34㎡
 공사기간 : 2018.09 ~ 2020.02

김포 M2 물류센터

공사 개요
 공사위치 : 경기도 김포시 고촌읍 전호리 662번지
 공사규모 : 지하 1층 ~ 지상 6층 / 연면적 67,167.53㎡
 공사기간 : 2017.08 ~ 2019.02



김포 M4 물류센터



공사 개요
 공사위치 : 경기도 김포시 고촌읍 전호리 653번지
 공사규모 : 지하 1층 ~ 지상 6층 / 연면적 43,599㎡
 공사기간 : 2018.04 ~ 2019.09

김포 물류센터

공사 개요

공사위치: 경기도 김포시 고촌읍 전호리 725

공사규모: 지하 1층 ~ 지상 4층 / 연면적 29,999.16㎡

공사기간: 2015.10 ~ 2016.11



팜스윙인캠프 물류센터



공사 개요

공사위치: 경기도 용인시 기흥구 하갈동 131번지

공사규모: 지하 2층 ~ 지상 4층 / 연면적 25,915.50㎡

공사기간: 2013.10 ~ 2015.01

평택 고령 물류센터



공사 개요

공사위치: 경기도 평택시 청북면 고령리 일원

공사규모: 사업예정

공사기간: 사업예정

평택 고령 일반산업단지 조성사업

공사 개요

공사위치: 경기도 평택시 청북면 고령리 148-50
 사업면적: 281,239㎡
 공사기간: 2013.12 ~ 2018.04



포항 광명 일반산업단지



공사 개요

공사위치: 경상북도 포항시 남구 오천읍 광명리 일원
 사업면적: 728,000㎡
 공사기간: 2011.06 ~ 2019.12

평택 인광리 도시개발 토지조성사업



공사 개요

공사위치: 경기도 평택시 안중면 인광리 일원
 공사규모: 424,000㎡
 공사기간: 사업예정

창성그룹 World Best Changsung group

1. 창성그룹 World Best Changsung group

2. 오시는길 Location

신뢰를 바탕으로

지어질수록

더욱 견고합니다.



World Best Changsung group

창성그룹

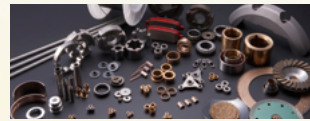
“국가의 진정한 발전은
기초소재 산업부문에 있다는 기업이념으로
기초소재산업 발전에 매진해온 창성그룹!
창성그룹은 인류의 행복한 미래를 위해
언제나 최선을 다하고 있습니다”

글로벌 창성의 신뢰와 기술력으로
행복한 미래를 열어드리겠습니다.



Materials Industry
소재 · 제조 부문

창성



1980년 설립 이후 대한민국 최초로 금속분말 제조기술에 성공한 창성! 금속분말, 분말 차싱 코아, 리액터, SMD 파워인덕터, EMC, TIM, 클래드메탈 도전성 페이스트 등 다양한 사업부를 구축하고 세계 최고의 기술력을 무기로 글로벌 시장을 주도하고 있습니다.

하나테크



초정밀 고성능 소형 부품의 글로벌 경쟁력!
정밀 소결 부품 및 오일 레스 베어링 등을 생산하고 있습니다.

대화프레스



세계적인 분말 성형 프레스 전문 제작 분말 성형 프레스 등을 생산하고 있습니다.

도일코리아



| 금속 소재 전자기기 수출입업 | 베릴륨동 및 기타 금속제품 수출입 등 수행하고 있습니다.



Construction & Real estate
건설 & 부동산 부문

창성건설



대한민국 건설의 역사를 새롭게 만들어가는 창성건설
대한민국의 주요 대도시에서 진출하여 오피스텔, 공동주택, 호텔, 물류센터, 복합상업시설, 토목, 산업단지 조성, 리조트 사업 등 다양한 사업영역에서 지속적인 성장을 이룩하고 있습니다.

신창기업/연세산업

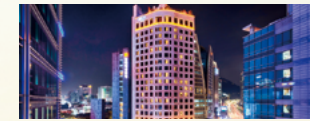


선진형 부동산 서비스의 오랜 기술력을 보유한 회사로 각종 부동산 개발 / 관리, 부동산 서비스 등을 수행하고 있습니다.



Hotel & Resort
호텔 & 리조트 부문

명동 알로프트 호텔



대한민국 최고의 관광명소로 꼽히는 명동, 쇼핑센터 등과 인접하고 있어 입지의 여건이 탁월하며, 비즈니스뿐만 아니라 레저 목적에도 부합하는 고객들이 이용하기에 매우 편리한 프리미엄급 호텔입니다.

발리오스 CC



수려한 자연경관과 천혜의 입지 조건을 자랑하는 서해안의 최고의 명문 골프클럽입니다.
| 시설규모 | 골프 27홀
| 부지면적 | 1,133,686㎡

발리오스 승마클럽



올림픽 종목 중 유일하게 동물과 함께하는 스포츠인 승마는 생명이 있는 말과 사람이 교감하며 조화를 이루어 좋은 결과를 이끌어내는 운동. 발리오스 승마클럽은 세계 최고의 전문가들이 만들었습니다. 세계적인 유니크한 디자인 국제 대회를 열수 있는 국내 최대 규모의 야외 경기장, 어떤 날씨, 계절에도 승마를 즐길 수 있는 실내 경기장, 스마트한 시스템의 최첨단 공간 발리오스 마방을 보유하고 있습니다.



Mecenat Business
메세나 부문

창성 장학회



나눔을 실천을 통해 내일을 만들어가는 창성 장학회
기업의 가치는 이윤추구를 넘어 인류의 행복이라는 것을 알기에 오래전부터 나눔의 실천을 통해 따뜻한 내일을 만들고 있습니다.

장애인 노르딕 스키팀



최초 민간기업 장애인 체육 사업팀이자 장애인 노르딕스키 저변 확대 및 우수선수 발굴 육성과 안정적인 운동 여건 조성을 위해 2015년 8월에 창단하였습니다. 대한민국 최초 동계패럴림픽 금메달 획득을 목표로 힘든 구슬땀을 흘리고 있습니다.

Location

오시는길

창성건설

서울특별시 강남구 학동로 160번지 창성빌딩
(구 주소 : 서울특별시 강남구 논현동 127-1 창성빌딩)

TEL _ 02-548-4800

FAX _ 02-548-0885

