



# Classia Brand Identity Design Guide



# Basic System

- BS\_01 심벌마크
- BS\_02 심벌마크 활용
- BS\_03 로고타입
- BS\_04 전용색상
- BS\_05 시그니처\_영문
- BS\_06 시그니처\_국영문
- BS\_07 시그니처\_영문(지역명)
- BS\_08 시그니처\_국영문(지역명)
- BS\_09 색상활용
- BS\_10 지정서체\_국문
- BS\_11 지정서체\_영문

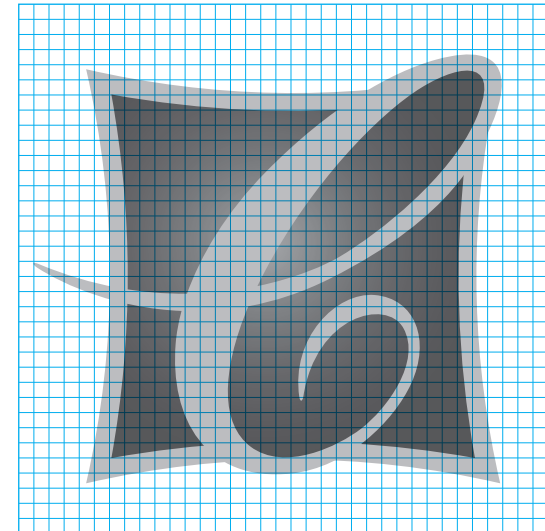
## 심벌마크 Symbol mark

심벌마크는 Classia의 브랜드 이미지를 대표하는 상징으로 C시스템의 핵심이 되는 요소이므로, 본 매뉴얼에 예시된 항목별 규정에 따라 정확하게 사용되도록 철저한 관리를 하여야 한다.

기본형



그리드 시스템



## 심벌마크 활용 Symbol mark Usage

심벌마크는 Classia의 브랜드 이미지를 대표하는 상징으로 C시스템의 핵심이 되는 요소이므로, 본 매뉴얼에 예시된 항목별 규정에 따라 정확하게 사용되도록 철저한 관리를 하여야 한다.

Gradient Color Version  
기본적인 모든 항목에 사용한다.



Solid Color Version  
Gradient 표현이 어려운 매체에 한하여 제한적으로 사용한다.  
(Sign, 도색 등)



1 tone color Version  
단색 평면 표현만 허용되는 매체에 한하여 제한적으로 허용한다.  
(1도 인쇄, 형압, 금박, 은박 등)



Gold



Silver

## 로고타입

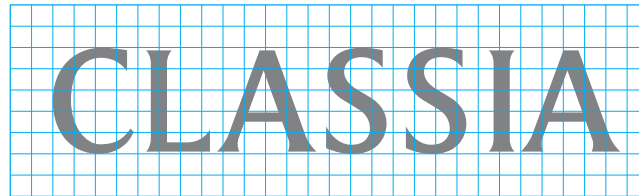
### Logotype

로고타입은 Classia의 브랜드 이미지를 형성하는 매우 중요한 요소이므로 본 매뉴얼에 예시된 항목별 규정에 따라 정확하게 사용되도록 철저한 관리를 하여야 한다.

영문 로고타입

# CLASSIA

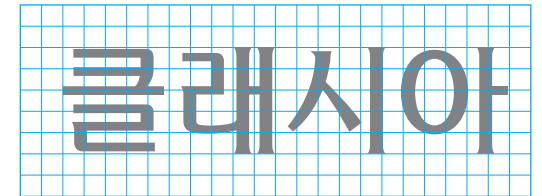
그리드 시스템



국문 로고타입

# 클래시아

그리드 시스템



## 전용색상 Color System

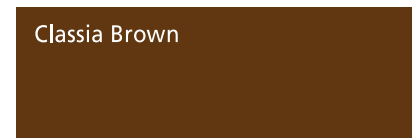
전용색상은 심벌마크와 함께 Classia의 브랜드 이미지를 형성하는데 매우 중요한 역할을 한다. 적용 매체와 환경에 따라 다르게 발색 되어 질 수 있으므로, 본 항에 지정된 색상이 유지 될 수 있도록 관리하는 것이 중요하다.



### Radial Gradient



### Main Color



Classia Brown  
Pantone 1545 C  
C 40%, M 70%, Y 100%, K 50%

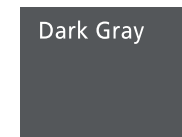


classia Gold  
Pantone 7407 C  
C 15%, M 25%, Y 70%, K 10%

### Sub Color



Warm Gray  
Pantone Warm gray 2 C



Dark Gray  
Pantone 425 C

### metallic Color



Silver  
Pantone 877 C



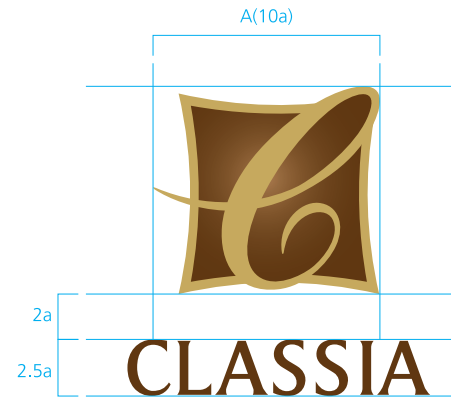
Gold  
Pantone 872 C

## 시그니처\_영문

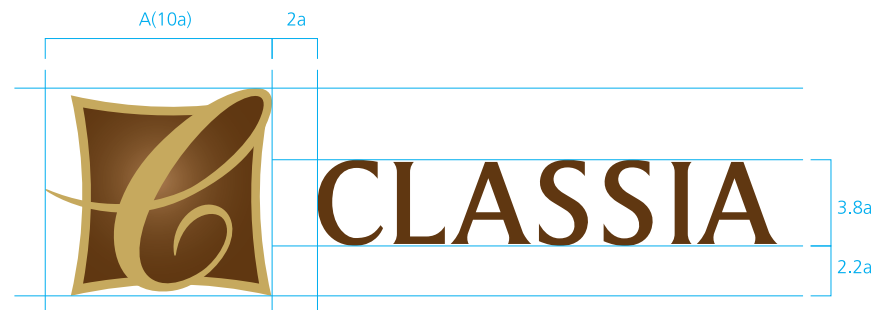
### Signature

시그니처는 심벌마크와 로고타입을 시각적으로 가장 적절하게 조합한 배열로 적용되는 위치나 매체 등에 따라 적합한 시그니처를 사용하도록 하며, 임의로 조합하여 브랜드 이미지가 훼손되지 않도록 주의한다.

세로조합



가로조합





## 시그니처\_국영문

### Signature

시그니처는 심벌마크와 로고타입을 시각적으로 가장 적절하게 조합한 배열로 적용되는 위치나 매체 등에 따라 적합한 시그니처를 사용하도록 하며, 임의로 조합하여 브랜드 이미지가 훼손되지 않도록 주의한다.

세로조합



가로조합



## 시그니처\_영문(지역명)

### Signature

시그니처는 심벌마크와 로고타입을 시각적으로 가장 적절하게 조합한 배열로 적용되는 위치나 매체 등에 따라 적합한 시그니처를 사용하도록 하며, 임의로 조합하여 브랜드 이미지가 훼손되지 않도록 주의한다.

세로조합



가로조합



## 시그니처\_국영문(지역명) Signature

시그니처는 심벌마크와 로고타입을 시각적으로 가장 적절하게 조합한 배열로 적용되는 위치나 매체 등에 따라 적합한 시그니처를 사용하도록 하며, 임의로 조합하여 브랜드 이미지가 훼손되지 않도록 주의한다.

세로조합



가로조합



## 색상활용 Color Scheme

심벌마크와 로고타입의 색상은 모든 매체에 동일하게 사용해야 하며 정확한 색상 재현을 위해서 예시된 색상활용을 표준견본으로 하여 제작한다.

	Gradient Color	Solid Color	Gold Color	Silver Color	White Color	Black Color
White Background						
Brown Background						
Gold Background						
Silver Background						
Black Background						
명도에 따른 색상활용						
	0%	20%	40%	60%	80%	100%

## 지정서체\_국문

### Typefaces

지정서체는 Classia에서 발행하거나 사용할 각종 매체에 적용될 서체를 지정한 것으로 본 항에 제시된 서체의 사용을 우선으로 하되, 부득이할 경우 공단의 시각적 이미지를 훼손시키지 않는 범위 내의 고딕/명조 계열의 서체로 대체 가능하다.

※자평 95~90%, 자간 -20~20 사용을 권장

윤고딕 Family

윤고딕 110

가나다라마바사아자차카타파하  
클래시아 오피스텔

윤고딕 120

가나다라마바사아자차카타파하  
클래시아 오피스텔

윤고딕 130

가나다라마바사아자차카타파하  
클래시아 오피스텔

윤고딕 140

가나다라마바사아자차카타파하  
클래시아 오피스텔

윤고딕 150

가나다라마바사아자차카타파하  
클래시아 오피스텔

윤명조 Family

윤명조 110

가나다라마바사아자차카타파하  
클래시아 오피스텔

윤명조 120

가나다라마바사아자차카타파하  
클래시아 오피스텔

윤명조 130

가나다라마바사아자차카타파하  
클래시아 오피스텔

윤명조 130

가나다라마바사아자차카타파하  
클래시아 오피스텔

윤명조 140

가나다라마바사아자차카타파하  
클래시아 오피스텔

## 지정서체\_영문

### Typefaces

지정서체는 Classia에서 발행하거나 사용할 각종 매체에 적용될 서체를 지정한 것으로 본 항에 제시된 서체의 사용을 우선으로 하되, 부득이할 경우 공단의 시각적 이미지를 훼손시키지 않는 범위 내의 고딕/명조 계열의 서체로 대체 가능하다.

Times New Roman Family

Times New Roman Regular

ABCDEFGHIJKLMNOPQRSTUVWXYZ  
abcdefghijklmnopqrstuvwxyz  
1234567890!@#%^&\*()[]{}

Times New Roman Bold

**ABCDEFGHIJKLMNOPQRSTUVWXYZ**  
**abcdefghijklmnopqrstuvwxyz**  
**1234567890!@#%^&\*()[]{}**

Optima Family

Optima Regular

ABCDEFGHIJKLMNOPQRSTUVWXYZ  
abcdefghijklmnopqrstuvwxyz  
1234567890!@#%^&\*()[]{}

Optima Bold

**ABCDEFGHIJKLMNOPQRSTUVWXYZ**  
**abcdefghijklmnopqrstuvwxyz**  
**1234567890!@#%^&\*()[]{}**

Frutiger Family

Frutiger 45 Light

ABCDEFGHIJKLMNOPQRSTUVWXYZ  
abcdefghijklmnopqrstuvwxyz  
1234567890!@#%^&\*()[]{}

Frutiger 55 Roman

ABCDEFGHIJKLMNOPQRSTUVWXYZ  
abcdefghijklmnopqrstuvwxyz  
1234567890!@#%^&\*()[]{}

Frutiger 65 Bold

**ABCDEFGHIJKLMNOPQRSTUVWXYZ**  
**abcdefghijklmnopqrstuvwxyz**  
**1234567890!@#%^&\*()[]{}**

Frutiger 75 Black

**ABCDEFGHIJKLMNOPQRSTUVWXYZ**  
**abcdefghijklmnopqrstuvwxyz**  
**1234567890!@#%^&\*()[]{}**